

Prenez contact

en naviguant sur Internet

www.stat.ch/fr/ssso

ou en s'adressant à un membre du comité

- Alexandre Oettli, SCRIS, Lausanne, Président
(alexandre.oettli@vd.ch)
- André de Montmollin, OFS, Neuchâtel
(andre.montmollin@bfs.admin.ch)
- Dieter Koch, OFS, Neuchâtel
(dieter.koch@bfs.admin.ch)
- Martial Clément, Service de statistique du canton de Fribourg
(ClementMa@fr.ch)
- Peter Moser, Service de statistique du canton de Zurich
(peter.moser@statistik.ji.zh.ch)
- Simon Villiger, Service de statistique de la Ville de Zurich
(simon.villiger@zuerich.ch)
- Sophie Rossillion, OCSTAT, Genève
(sophie.rossillion@etat.ge.ch)
- Yves Tillé, Université de Neuchâtel
(yves.tille@unine.ch)
- Zoubeida Zenati, OFS, Neuchâtel, Secrétaire
(zoubeida.zenati@bfs.admin.ch)

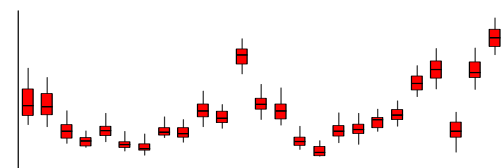
SWISS STATISTICAL SOCIETY
www.stat.ch

SECTION OF OFFICIAL STATISTICS

Section Statistique Publique

de la

Société Suisse de Statistique (SSS)

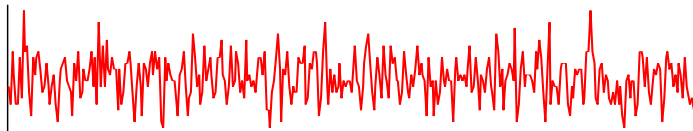


De quoi bénéficiez-vous?

La Section Statistique Publique (SSS-O)

- représente les intérêts des statisticiennes et statisticiens du secteur public
- favorise le développement de contacts et de réseaux
- organise des conférences et des séminaires
- promeut les contacts avec les organisations qui poursuivent des buts analogues
- contribue, à travers le Conseil d'éthique, au respect des principes de déontologie statistique
- soutient les échanges de connaissances grâce à son forum Internet : ssso.les-forums.com

Pour de plus amples informations : www.stat.ch/fr/ssso



Janvier 2008

Devenez membre de notre section!

Pour les membres de la SSS

Annoncez-vous à notre Président ou à notre Secrétaire.

Vous n'avez pas à payer de cotisation supplémentaire.

Pour les non-membres de la SSS

Inscrivez-vous à la SSS sous www.stat.ch et cochez la case SSS-O.

La cotisation annuelle de membre de la SSS est de CHF 60.-



Janvier 2008