



Daten: Ein Weg zur besseren Pünktlichkeit

Wo wir fahren, lebt Zürich.

Die Kundinnen und Kunden sind unsere Fans.

Bevölkerungsbefragung 2015

Wer in der Stadt Zürich wohnt, nutzt am häufigsten den öffentlichen Verkehr.

Fahrgastzahlen 2016

324 Mio. EinsteigerInnen
(638 Mio. im gesamten ZVV)

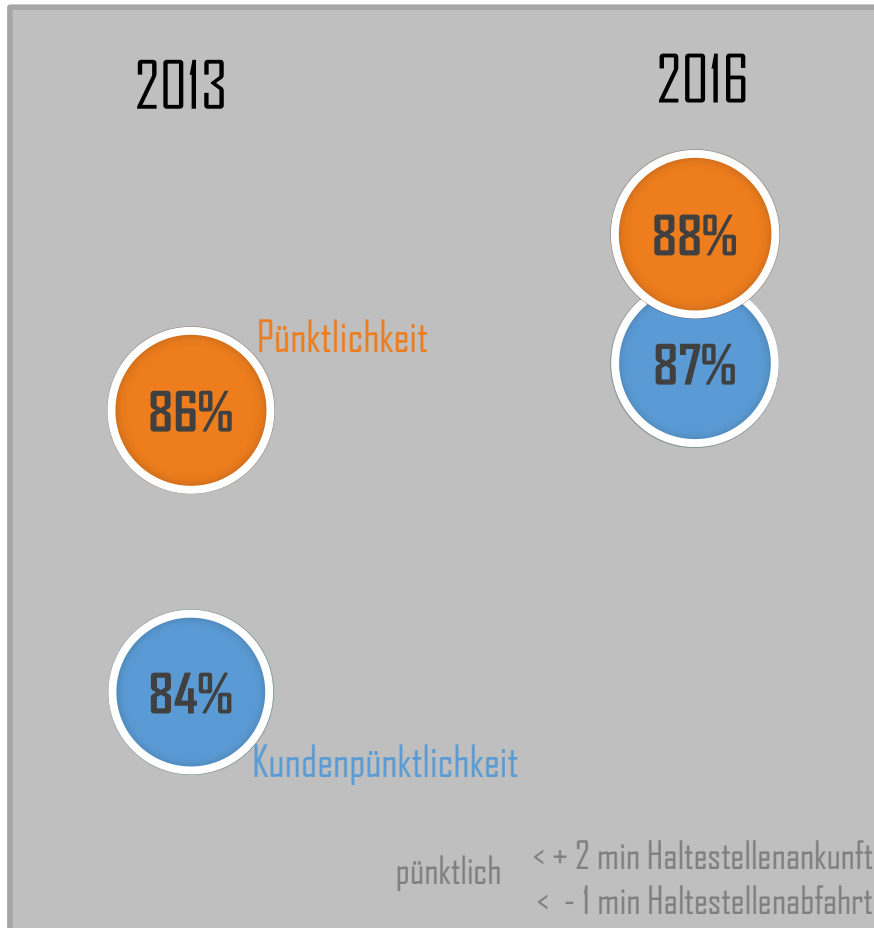
Netz 2016

15 Tramlinien
6 Trolleybuslinien
24 Stadtlinien
32 Regionallinien

Personal 2016

2576 Mitarbeitende
(Frauenquote 18,88%)

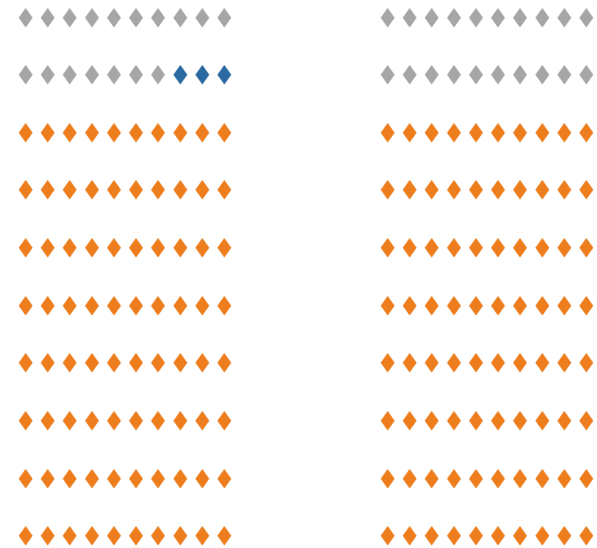
Zu Beginn ein paar Fakten...



Kundenzufriedenheit 2014-2017

Tram

Bus

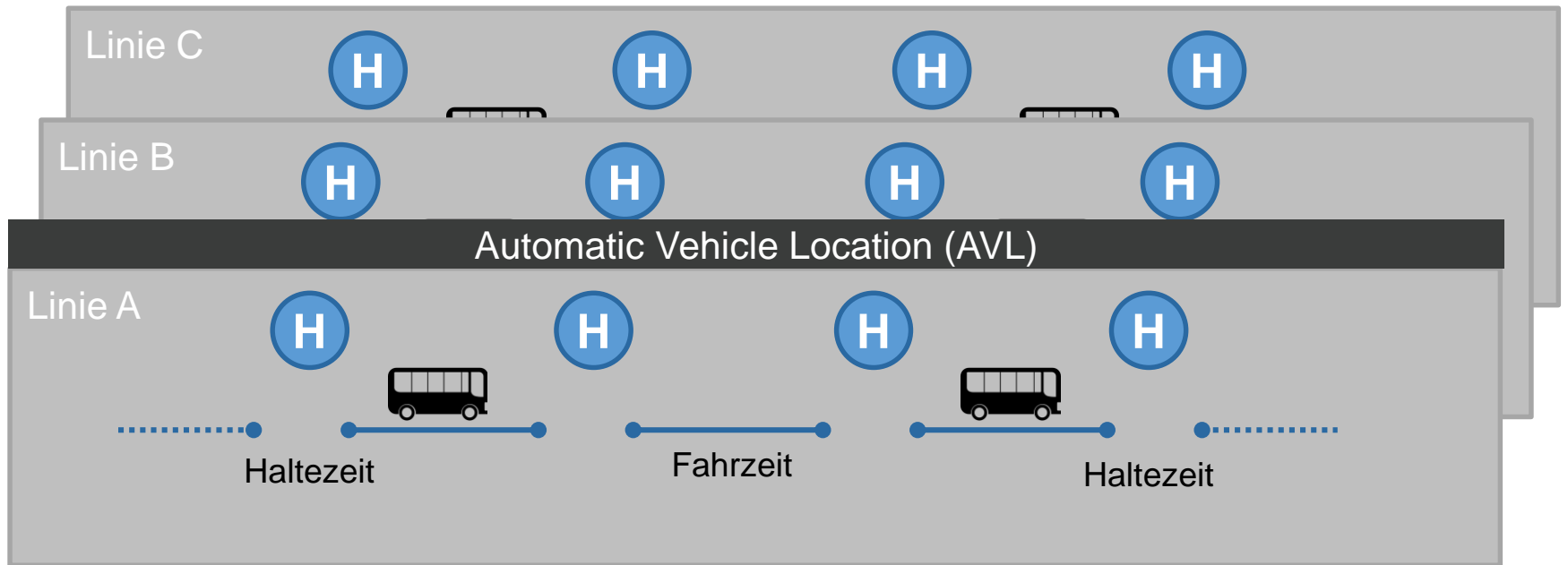


+ 3 Punkte

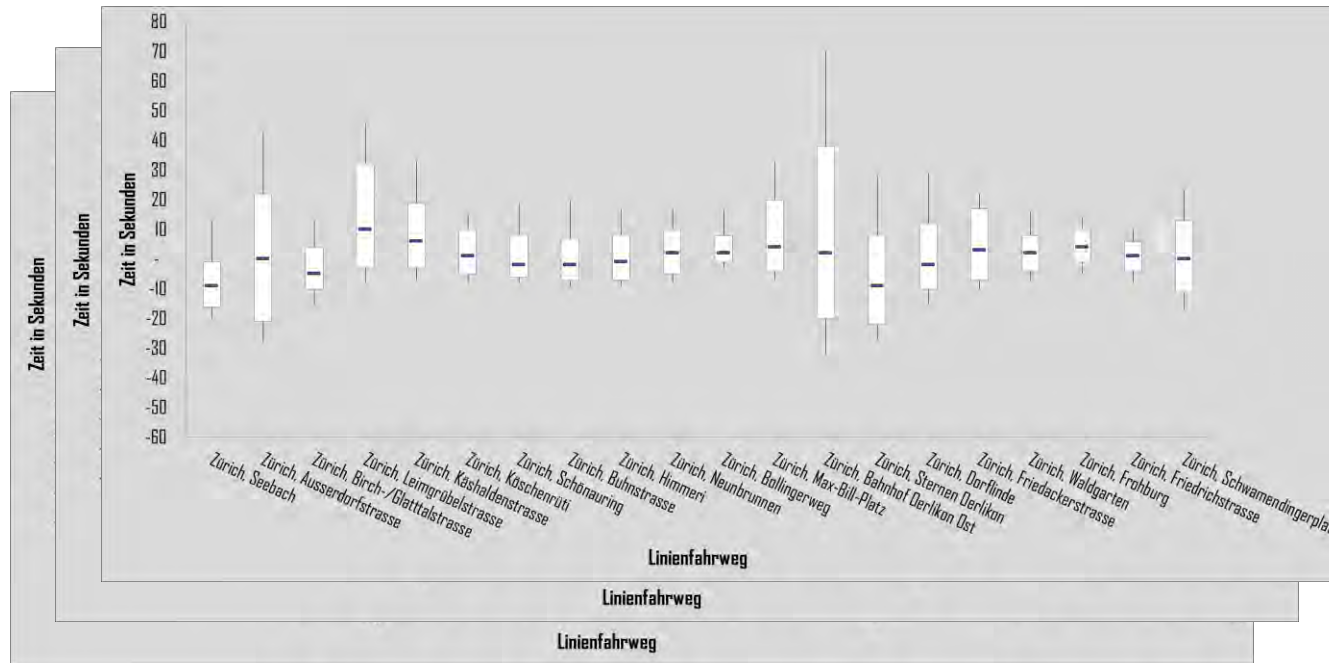
+ 0 Punkte

Grundlage

...

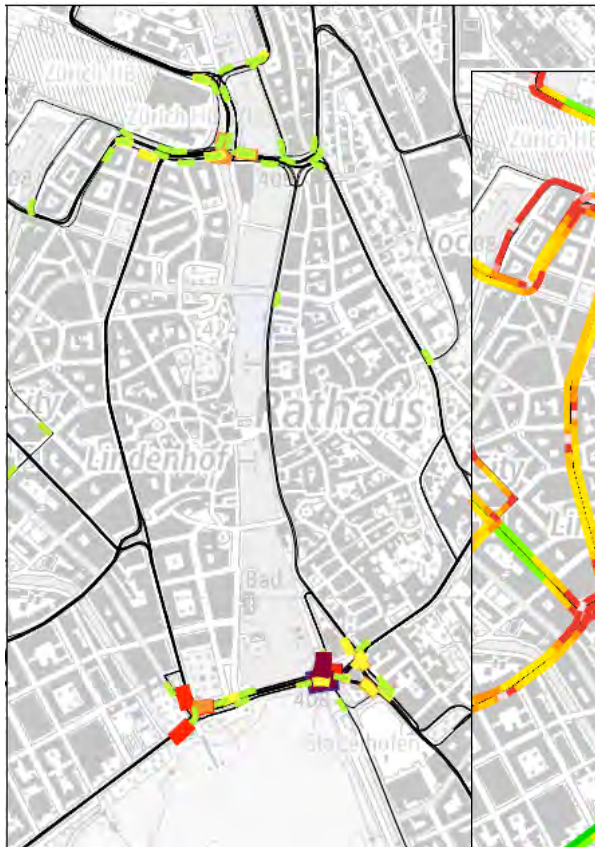


Aufbereitung I



- ↳ geplante vs. benötigte Fahrzeit
 - ↳ geplante vs. benötigte Haltezeit
 - ↳ Streuung
- >
- Störstellen

Aufbereitung II

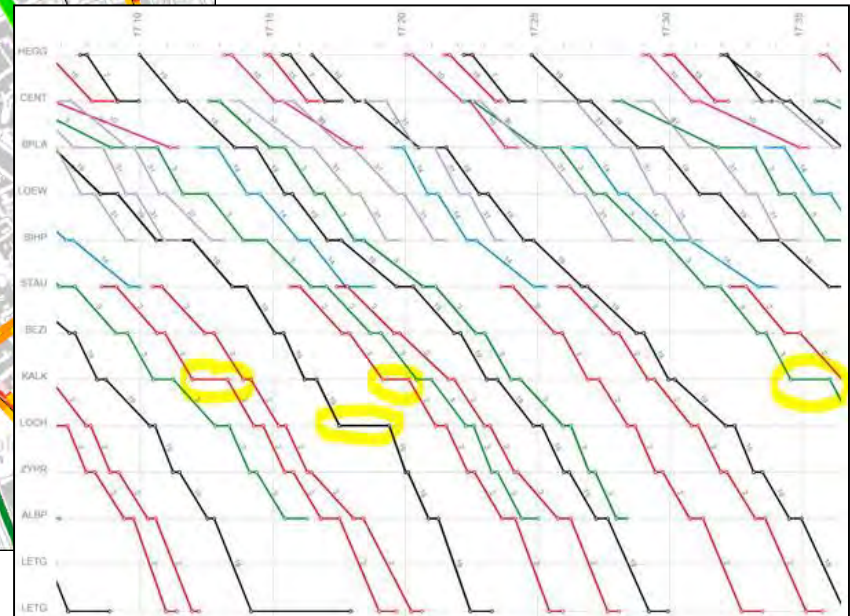


Dauer der Störhalte

Geschwindigkeiten



Soll-Ist-Bildfahrplan



VBZ-Daten auf OGD-Plattform

↻ Interaktiv-Team hat retweetet



Marc Brupbacher
@MarcBrup

So viel bewegt sich von 7 bis 8 Uhr an den Zürcher Haltestellen Central, Bellevue und Paradeplatz.
vbz.tagesanzeiger.ch #ddj

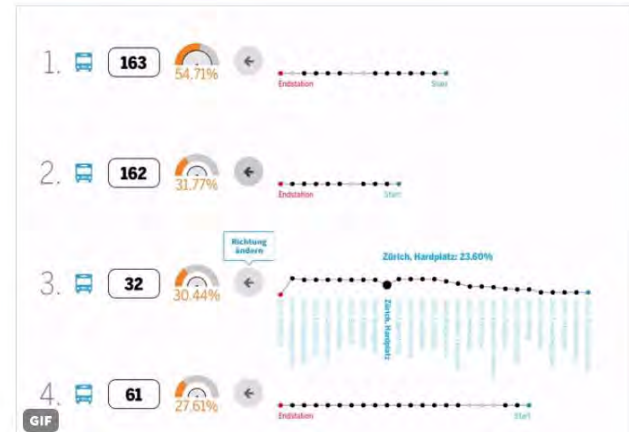


↻ Interaktiv-Team hat retweetet



Marc Brupbacher
@MarcBrup

Wie pünktlich ist Ihre VBZ-Linie? Wir haben 58 Mio. Abfahrten in Zürich analysiert. vbz.tagesanzeiger.ch #ddj thx an @OpenDataZurich



Zusammenfassung

- Anhand der Daten können wir uns ein «Bild» von den Ereignissen vor Ort im Nachgang bilden.
- Diese Information in die Fahr- und Haltezeiten abzubilden ist ein Weg den Fahrplan näher an die Realität zu bringen.
- Die Abbildung in einem Jahresfahrplan kann die Effekten, die zu den einzelnen Jahreszeiten auftreten nicht vollumfänglich absorbieren.
- Daten lösen keine Störstellen, aber mit Hilfe einer Visualisierung dienen sie der Unterstützung



Fragen?!